

Die Verstetigung von Projekten in der kommunalen Bildungslandschaft

Veit Bronnenmeyer

Stadt Fürth, Projektbüro für Schule & Bildung

Historie

2001-2006: Lernende Region Nbg.-Fürth-Erlangen

2006: Fokussierung auf Übergangsmanagement >
Vertrauensnetzwerk Schule-Beruf

2010: Gründung des Projektbüros; BMBF
Förderprogramm „Regionales Übergangsmanagement“

2015: Bildung Integriert

Übergangsmanagement

Zentrale Zuständigkeit:

- Agentur für Arbeit (SGB III)
- Schule (BayEUG)
- Kommune?

(ggf. § 13 SGB VIII, alternativ Art 20 GG?)

Problemaufriss

2006: „Lokales Netzwerk Fürth“ (3 AG)

- Abstimmung der Partner mit den Füßen
- Im Jahr 2005 gingen die gemeldeten Ausbildungsstellen in der Fürther Geschäftsstelle der Arbeitsagentur um 20,6% zurück. Nahezu 60% der zu Beginn des Ausbildungsjahres noch nicht vermittelten Bewerber waren Hauptschüler/innen. Lediglich 20-30% der Abgänger/innen aus Fürther Hauptschulen konnten nahtlos eine Berufsausbildung im dualen System beginnen.

(Agentur für Arbeit Nürnberg, Presseinformation Nr. 061/2005)

>> Fokus auf Übergang Schule-Beruf

Problemaufriss

... in den Hauptschulen wird ein „gefährliches Potential an Aussteigern und resignativen Leistungsverweigerern“ geschaffen ...

Eine Folge davon ist, dass Hauptschüler/innen von vorneherein weniger bereit sind, für ihre berufliche Zukunft Opfer zu bringen, sie „resignieren präventiv“ (Studie Bertelsmann Stiftung 2005)

>> präventive Ansätze während der Schulzeit noch weitgehend unbekannt

>> Abschluss- statt Anschlussorientierung

>> externe Kooperationen noch nicht gängige Praxis

>> kein direktes Monitoring

>> vorhandene Angebote/Projekte meist unkoordiniert
(Gerechtigkeitsproblem)

Vertrauensnetzwerk Schule-Beruf Fürth



Partner: ELAN gGmbH, Jugendmedienzentrum Connect, Fürther Hauptschulen, Zentrum Aktiver Bürger, Internationaler Bund Fürth, Stadtjugendamt Fürth Abt. Jugendarbeit, IHK-Gremium Fürth, Innung Sanitär- und Heizungstechnik, Hotel- und Gaststättenverband Fürth, Berufsbildungswerk Mfr., Agentur für Arbeit Nürnberg, ARGE Fürth u.a.

Projektbüro für Schule & Bildung

Finanzierung Problem oder nicht?



Vertrauensnetzwerk
SCHULE ▶ BERUF

2006-2008



2008-2010



START
KLAR

2010-2012



START[®]
KLAR
Reloaded

2012-2014



check
out

2006-



MATCH
point

2010-2013



Vertrauensnetzwerk
Schule
BERUF
Regionales Übergangsmanagement Fürth

2010-2013



MATCHPOINT 2.0
PUNKT-
LANDUNG
Ausbildung

2013-2016



Vertrauensnetzwerk
Schule
BERUF
AUSBILDUNG MEISTERN

2013-2016



KomBi Fürth
Kommunales Bildungsmanagement

2015-2018

Projektbüro für Schule & Bildung

Finanzierung Problem oder nicht?

BO-Module

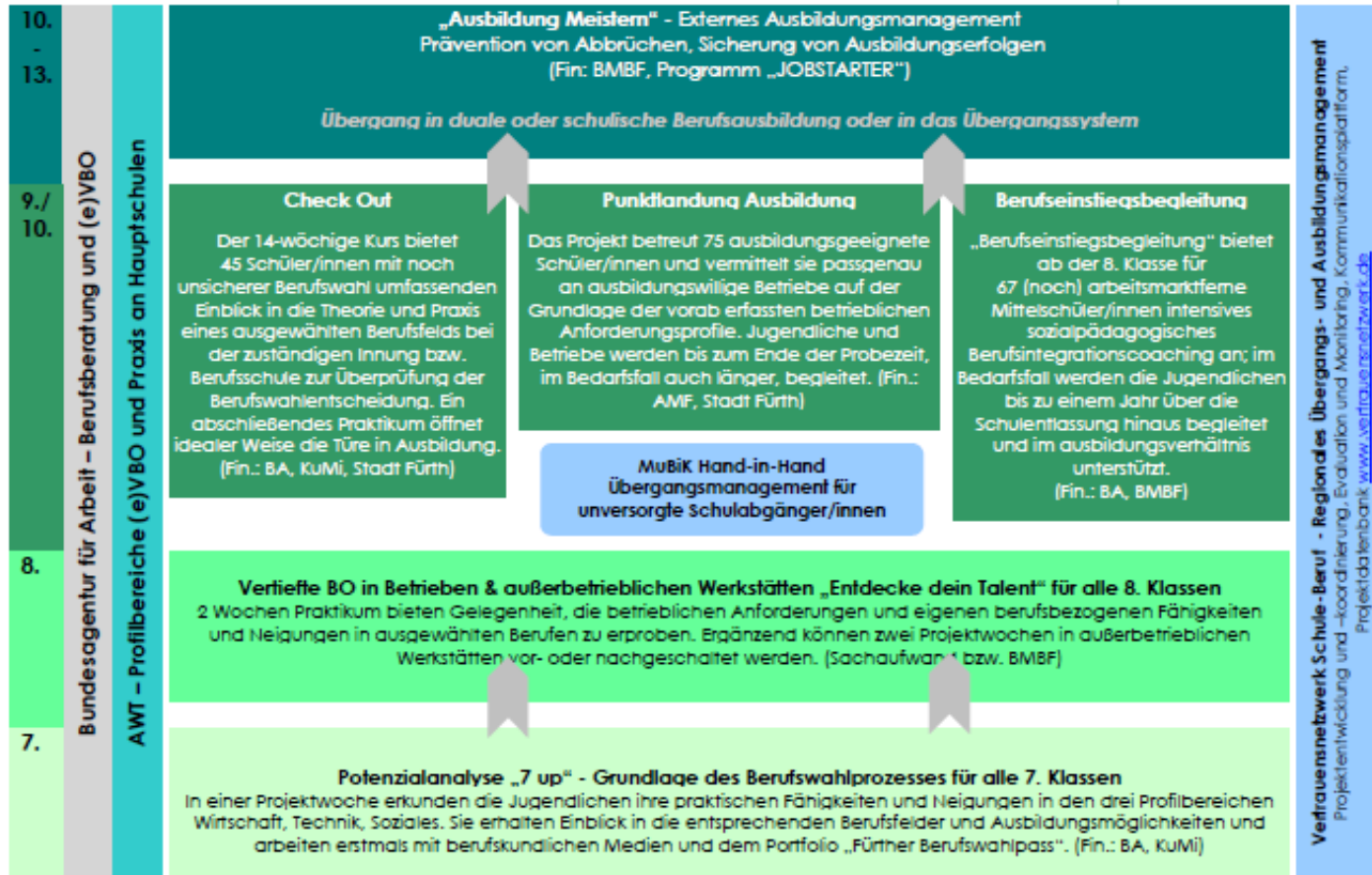
- Programm des bayer. KM und der Regionaldirektion der BA
- Schulen bestellen, Agentur schreibt aus
- Engagementproblem
- (Er-)Kenntnisproblem
- Trägerproblem
- Konstanzproblem

„Bildungsketten“

- Programm des BMBF
- Potentialanalyse
- Praxiswochen in Werkstätten
- Berufseinstiegsbegleitung
- Koordinationsproblem
- Evaluationsproblem
- Kapazitätsproblem (BerEb)

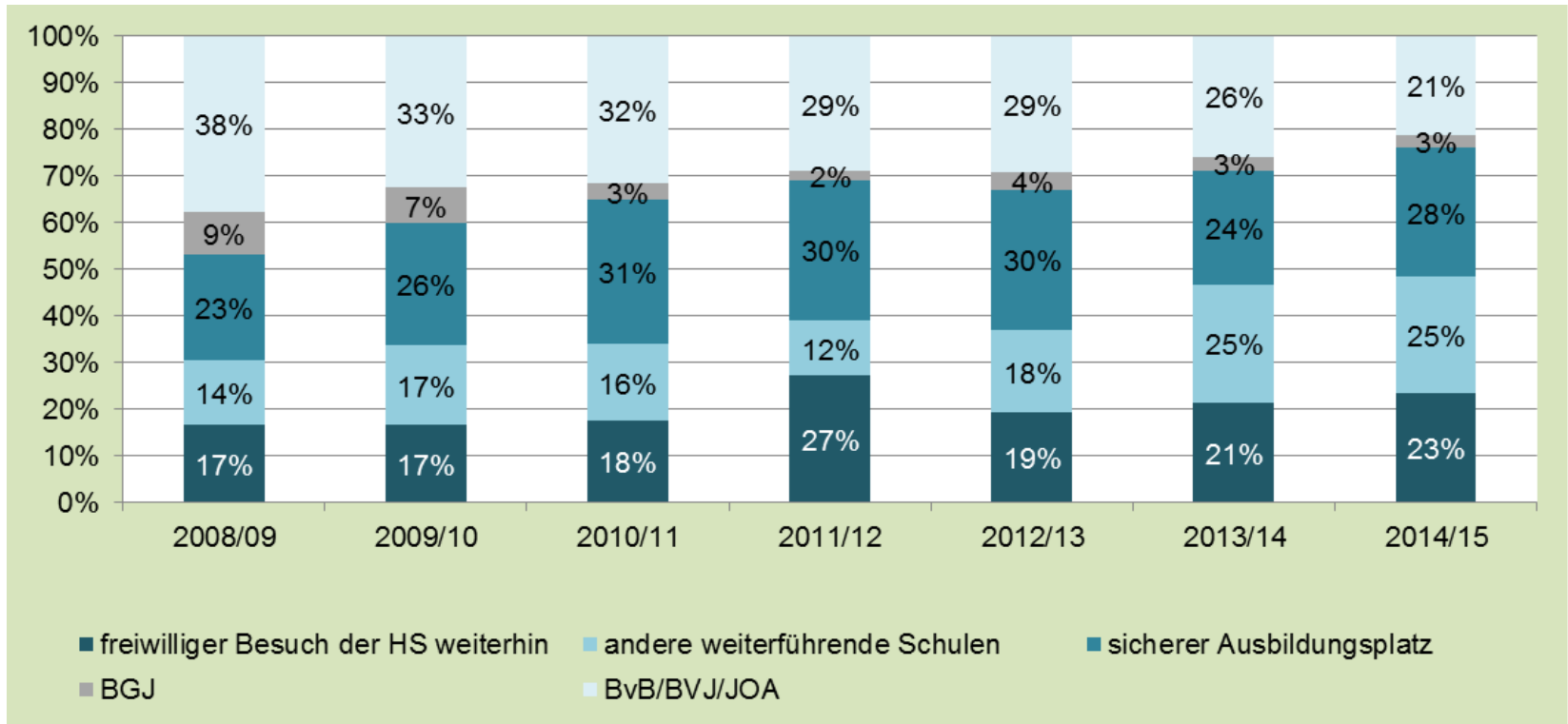
Das Fürther Modell

Regionales Übergangs- und Ausbildungsmanagement in



Vedrauenetzwerk Schule-Beruf - Regionales Übergangs- und Ausbildungsmanagement
 Projektentwicklung, Evaluation und Monitoring, Kommunikationsplattform,
 Projektdatenbank www.vedrauenetzwerk.de

Monitoring – wichtig für Verstetigung



Voraussetzungen für nachhaltiges Übergangsmanagement

- Unterstützung der Stadt-/Kreisspitze
- Klarer Auftrag
- Zentrale Ansiedlung in Verwaltung
- Herstellung von Transparenz
- Gute Kooperation mit zentralen Partnern
- Vernetzung organisieren/verstetigen
- Personelle Kontinuität